

Un été 2023

AU PARC NATIONAL DE L'ENTRE-SAMBRE-ET-MEUSE



Vallée du Viroin, Dourbes. Photo : Th. Meunier ©

Ça y est ! Un parc national a vu le jour dans notre région. Dès cet été, l'équipe du Parc et ses partenaires proposent à tous les habitant-es, visiteurs et visiteuses, une foule d'activités pour explorer les paysages de l'Ardenne, la Calestienne et la Fagne. Partez à la découverte d'une nature étourdissante et rencontrez des citoyen-nes passionné-es au fil d'activités conviviales et gratuites.

Des rendez-vous sont proposés dans les 5 communes du Parc : Chimay, Couvin, Froidchapelle, Momignies et Viroinval.

Plus d'info sur www.parc-national-esem.be ou via info@parc-national-esem.be.

Des ajouts et modifications sont possibles. Suivez notre actu et découvrez plus de détails sur les activités du Parc national sur www.facebook.com/parcnationalesem

Juin :

Mercredi 28 juin

Observation solaire au marché de Momignies

Découvrez les secrets de l'astre du jour et explorez le ciel avec l'équipe du CNABH (Cercle des Naturalistes et des Astronomes amateurs de la Botte du Hainaut).

Un événement du Parc national, en collaboration avec le CNABH.

En pratique ? De 10h à 13h, marché de Momignies. Gratuit.

Infos complémentaires : www.facebook.com/parcnationalesem ; www.cnabh.be.

Vendredi 30 juin

Balade à la découverte des arbres de la Fagne, à Froidchapelle

Avec notre guide Sébastien Lezaca-Rojas, découvrez le Bois des Hamaides, un joli massif du Parc national. Ce sera l'occasion d'en savoir plus sur la forêt et son histoire, mais aussi d'apprendre à identifier les arbres typiques de la Fagne (chênes, bouleaux...).

En pratique ? Balade de 14h à 17h. Gratuit. RDV au croisement de la rue Paye à Fait et de la rue du Pont Alsort, à Froidchapelle. Ligne TEC 136c, arrêt : Froidchapelle Cabine. Pour tous les promeneurs. Équipez-vous de bonnes chaussures ou de bottes.

Réservation souhaitée : sebastien.lezaca@parc-national-esem.be.

Plus d'infos : www.facebook.com/parcnationalesem.

Juillet :

Dimanche 2 juillet

Balade dans le Parc national à Dourbes

La Montagne-aux-Buis est une réserve naturelle qui abrite une belle biodiversité. Son titre de « montagne » laisse deviner de beaux paysages escarpés, avec la Roche à Lomme en point d'orgue. Le point de vue de la croix est à couper le souffle et permet de comprendre les nombreuses relations tissées au fil des siècles entre les hommes et la nature sur le territoire du Parc national. Venez explorer ce bijou de nature avec notre guide Odile Bayot.

En pratique ? De 9h30 à 16h. 8-10 km. Difficulté : moyenne. Gratuit. RDV au parking de la Tannerie Houben, entre Dourbes et Nismes, au pied de la Roche à Lomme. Covoiturage possible au départ de Nismes, ligne 60/3 et E86.

Réservation souhaitée : odile.bayot@parc-national-esem.be.

Plus d'infos : www.facebook.com/parcnationalesem

Mardi 4 juillet

Balade : la vie secrète des arbres, à Seloignes

Comment les arbres communiquent-ils ? Dans la belle forêt de Seloignes, les arbres ont créé une société dont la complexité nous échappe en grande partie. Ils s'échangent des signaux, se partagent des aliments, s'avertissent d'un danger... Au fil de cette balade animée par Sébastien Lezaca-Rojas, guide du Parc national, vous percerez quelques secrets de communication des arbres.

En pratique ? De 14h à 17h. Gratuit. RDV : Place de Seloignes, devant l'église Saint-Nicolas. Pour tous les promeneurs. Équipez-vous de bonnes chaussures ou de bottes.

Réservation souhaitée, par e-mail à sebastien.lezaca@parc-national-esem.be.

Plus d'infos : www.facebook.com/parcnationalesem

PARTICIPATION - Appel aux promeneurs et promeneuses

Ouvrez l'œil pour aider l'abeille noire !

Tout au long de la belle saison, des colonies d'abeilles mellifères (celles que l'on peut trouver dans les ruches des apiculteurs) s'établissent dans les arbres creux, vieux murs ou cavités rocheuses...

Le Parc national de l'Entre-Sambre-et-Meuse et l'ASBL Mellifica ont pour objectif de soutenir et renforcer ces populations sauvages d'abeilles indigènes (abeille noire), qui sont un maillon essentiel de notre biodiversité forestière. Mais pour pouvoir les aider (notamment en installant des ruches-troncs), il faut d'abord les localiser.

Vous avez repéré une colonie près de chez vous ou au cours d'une balade ? Signalez-la !

Vous observez un ballet aérien perpétuel autour d'un arbre, un poteau ou un vieux mur ? Signalez votre observation à laura.petit@mellifica.be en précisant autant que possible la localisation. Merci d'avance pour votre soutien à nos précieuses pollinisatrices !



Photo : Hubert Guerriat

Contact : laura.petit@mellifica.be

Vendredi 7 juillet

Observation solaire au marché de Chimay

Redécouvrez la beauté du ciel et de notre étoile solaire avec le Cercle des Naturalistes et des Astronomes amateurs de la Botte du Hainaut (CNABH).

Un événement du Parc national, en collaboration avec le CNABH.

En pratique ? De 10h à 13h, marché de Chimay. Gratuit.

Plus d'infos sur www.facebook.com/parcnationalesem et www.cnabh.be

Dimanche 9 juillet

Balade naturaliste à Seloignes

L'équipe du CNABH vous convie pour une balade et une exploration naturaliste. Un événement du Parc national en collaboration avec le CNABH.

En pratique ? De 10h à 13h. Gratuit.

RDV : ancienne laiterie, parking du RAVeL, en face du 19, route de Monceau, à Seloigne (Momignies). TEC : ligne 156a, arrêt : Laiterie.

Inscriptions : patrice.wuine@cnabh.be.

Plus d'infos : www.facebook.com/parcnationalesem et www.cnabh.be

Mercredi 12 juillet

Soirée Ruralité à Vierves-sur-Viroin : Agroécologie !

Lors de cette soirée conviviale et animée, vous découvrirez la ferme de la Jussière, qui pratique un élevage bio sur des prairies de haute valeur biologique, qui ont toute leur place dans le Parc national. Vous y discuterez avec des agriculteurs et agricultrices engagés-es, mais aussi des naturalistes et plusieurs intervenant-es qui aborderont les atouts et enjeux de l'agroécologie pour l'agriculture de demain.

Des soirées Ruralité du Parc national auront lieu dans les 5 communes du Parc.

En pratique ?

- 18h00 : accueil et visite de la ferme.
- 19h00 : petit bar (payant).
- 20h00 : projection du film « **L'agroécologie, des paysans au service de la nature** ».
- 21h00 : discussion avec des intervenant-es dont les fermiers de la Jussière.

Lieu : Ferme de la Jussière, rue de la Jussière 9 à 5670 Vierves-sur-Viroin.

Entrée gratuite.

Infos complémentaires : www.parc-national-esem.be ; www.fermedelajussiere.be.

Jeudi 13 juillet

Balade paysage à Aublain

Le Parc national et les Cercles des Naturalistes de Belgique (CNB) vous proposent un parcours dans le village d'Aublain et le long de l'Eau Blanche. En compagnie d'un guide des CNB, vous apprendrez à lire l'histoire inscrite dans les paysages fagnards, en cheminant dans le village et à proximité d'un tronçon de rivière qui sera prochainement reméandré. Le réensauvagement de la vallée de l'Eau Blanche est un objectif majeur du Parc national et de ses partenaires (voir article ci-dessous). Un événement du Parc national, en collaboration avec les CNB.

En pratique ? De 13h30 à 16h30. 3 km. Gratuit. Départ de l'église (arrêt TEC). Accès PMR possible (prévenir au 0479 40 45 03). Inscription souhaitée : info@cercles-naturalistes.be

Infos : www.facebook.com/parcnationalesem et cercles-naturalistes.be.

RESTAURATION - Focus sur...

La Fagne et le réensauvagement de l'Eau Blanche



Dans la réserve de la Prée à Aublain, Tom Baudoux (Natagora) répond aux questions des journalistes lors du tournage d'un reportage sur le Parc national. @Parc_national_esem

Le bassin versant de l'Eau Blanche couvre une grande partie du territoire du Parc national de l'Entre-Sambre-et-Meuse situé dans la région naturelle de la Fagne. Ce paysage bocager, barré de haies, constellé de mares et roselières, s'étend de Couvin jusqu'à l'étang de Virelles, une des 5 portes d'entrée thématiques du Parc national. Divers projets sont dédiés à la conservation et la restauration de cet ensemble paysager, oasis incomparable pour la biodiversité des prés et zones humides. Les prés de fauche s'étendent au cœur des réserves naturelles et sont gérés selon des pratiques favorables à la faune et la flore.

En Fagne, le Parc national et ses partenaires soutiennent les populations de cigognes blanches et de cigognes noires, toutes deux nicheuses, et creusent de nombreuses mares pour favoriser le déploiement des populations de triton crêté, un amphibien particulièrement menacé en Wallonie. Sur l'Eau Blanche, un projet de reméandration, porté par le SPW Direction des Cours d'eau non navigables, Natagora et le Parc naturel Viroin-Hermeton, rendra la rivière à son cours naturel, ce qui améliorera la résilience du territoire face aux événements climatiques extrêmes tels qu'inondations et sécheresses.

Contact : maike.dellicour@parc-national-esem.be

Vendredi 14 juillet

Balade paysage à Olloy-sur-Viroin

Au départ du village d'Olloy, partez à la découverte des vallons ardennais avec un spécialiste des Cercles des Naturalistes de Belgique (CNB). Vous explorerez d'anciennes carrières, qui témoignent des richesses du sol et des activités d'autrefois, dans un superbe recoin du Parc national.

Un événement du Parc national, en collaboration avec les CNB.

En pratique ? De 13h30 à 16h30. 4 km. Gratuit. Départ de l'église (arrêt TEC). Accès PMR possible (prévenir au 0479 40 45 03).

Plus de détails sur www.facebook.com/parcnationalesem et cercles-naturalistes.be

Samedi 15 juillet

L'identification des oiseaux à Virelles

Apprenez à identifier les oiseaux par l'observation et leurs chants et découvrez-en plus sur l'avifaune et les aménagements récents en sa faveur.

En collaboration avec l'Aquascope Virelles.

En pratique ? De 9h à 12h et de 14h à 17h, Aquascope Virelles. Gratuit.

Plus de détails sur www.facebook.com/parcnationalesem

Dimanche 16 juillet

Observation solaire au marché de Chimay

En collaboration avec le CNABH.

En pratique ? De 10h à 13h, marché de Chimay. Gratuit.

Détails et infos suivront sur www.facebook.com/parcnationalesem et www.cnabh.be

Lundi 17 juillet



Photo : cnabh.be

Balade dans le Parc national à Bailièvre

Avec notre guide Odile Bayot, explorez le paysage bocager typique de la Fagne et observez des oiseaux peu communs tels que la pie-grièche. Le tilleul de Bailièvre (voir photo) a été daté de l'an 1400 et est donc un témoin unique de l'histoire régionale. Quels secrets vous révélera-t-il lors de cette promenade ?

En pratique ? De 9h30 à 12h30. Gratuit. Inscription souhaitée : odile.bayot@parc-national-esem.be.

Détails et infos suivront : www.parc-national-esem.be et www.facebook.com/parcnationalesem

Samedi 22 juillet

Balade à vélo dans le Parc national à Momignies

Le Parc national et les naturalistes du CNABH vous convient pour une balade à vélo à travers la Thiérarchie, à la découverte des sentiers, des mares et de l'arboretum de Momignies. Un événement du Parc national en collaboration avec le CNABH.

En pratique ? De 10h à 16h. Gratuit.

RDV : La Fiacrie, Momignies. Ligne TEC 156a, arrêt : La Grande Thiérarchie. Infos et inscription : patrice.wuine@cnabh.be. Plus d'infos : www.facebook.com/parcnationalesem et www.cnabh.be



Coronelle lisse. Photo : cnabh.be

Dimanche 23 juillet

Balade dans le Parc national à Petigny

Le village de Petigny est niché au creux de la vallée de l'Eau Noire, en Calestienne, mais il est aussi adossé à l'Ardenne, au Sud. C'est un camp de base idéal pour découvrir une belle pelouse calcaire, récemment restaurée par des bénévoles, avant de s'enfoncer dans la forêt ardennaise en direction du barrage du Ry de Rome, avec votre guide André Bayot. Une journée aussi variée en paysages que riche en découvertes pour les participant-es. En collaboration avec Natagora ESM.

En pratique ? De 9h30 à 16h. Gratuit. RDV : Place Saint-Victor (église), à Petigny. Prévoir pique-nique, boissons, vêtements adaptés, bonnes chaussures. Jumelles conseillées (possibilité de prêt, sur demande lors de l'inscription). Inscription souhaitée : esm@natagora.be

Mercredi 26 juillet

Observation solaire au marché de Couvin

Osez regarder le soleil en face grâce aux conseils et instruments de l'équipe du Cercle des Naturalistes et des Astronomes amateurs de la Botte du Hainaut. Un événement du Parc national, en collaboration avec le CNABH.

En pratique ? De 10h à 13h, marché de Couvin. Gratuit.

Plus d'infos : www.facebook.com/parcnationalesem et www.cnabh.be

Du 28 juillet au 6 août

La Carav'âne végétale



Émilie et son âne Réglisse sillonneront les communes de Couvin et Viroinval pour initier les participant-es aux savoirs et usages relatifs aux plantes locales, à travers des activités conviviales, amusantes et instructives. La Carav'âne poursuivra son périple dans les autres communes du Parc national lors des étés 2024, 2025 et 2026.

Une activité du Parc national en partenariat avec le Centre Ethnobotanique de l'Aquascope de Virelles.

En pratique ?

Entre 14h et 16h : rencontre avec les habitants, départ pour une balade de découverte et de cueillette botanique.

Lieux : Aublain (28-07), Frasnes (29/07), Mariembourg (marché, 30/07), Dourbes (01/08), Vierves-sur-Viroin (02/08), Olloy-sur-Viroin (03/08), Nismes (marché du terroir, 05/08), Couvin (06/08).

Plus de détails sur www.parc-national-esem.be/caravane-vegetale

Samedi 29 juillet

Balade bilingue (NL/FR) - Grimpette dans le « canyon » belge

Avec Tycho Hofmans, (re)découvrez le Fondry des Chiens et explorez ses passages secrets, comme la « boîte aux lettres », le « transat » et le « rocher câlin ». Un événement du Parc national, en collaboration avec les CNB.

En pratique ? De 14h à 17h. 3 km. Gratuit. RDV : Parking du Fondry des Chiens, Nismes.

Inscription (souhaitée) : info@cercles-naturalistes.be. Infos : www.facebook.com/parcnationalesem et cercles-naturalistes.be



©Peggy Schillemans

Plus tard cet été...

Voici un aperçu des activités qui suivront au cours des mois d'août et septembre. Les informations seront complétées et précisées au fur et à mesure sur notre page Facebook www.facebook.com/parcnationalesem.

Observations solaires et lunaires.

En collaboration avec le CNABH :

- Vendredi 4 août. Observation solaire à Chimay. 10h00-13h00
- Samedi 19 août. Observation solaire. Marché du terroir de Nismes. 10h00-13h00.
- Vendredi 25 août. Observation lunaire. Chimay, plaine du Casino. 20h00-23h00

Infos : www.facebook.com/parcnationalesem et www.cnabh.be

Observation des étoiles et nuit des étoiles filantes.

En collaboration avec le CNABH et l'Aquascope de Virelles. Chimay : RDV à l'Aquascope. Dimanche 12 août, de 18h à 24h.

Infos : www.facebook.com/parcnationalesem et www.cnabh.be

PROJET - Retrouver la magie de la nuit

La trame noire : pour un parc national « 1.000 étoiles »

Vous avez sans doute entendu parler de « trame verte », pour désigner le réseau d'éléments naturels tels que haies, bosquets, prairies fleuries, ou encore de « trame bleue », à propos des mares, étangs, marais et cours d'eau. Ces éléments de maillage naturel préservés permettent à de nombreuses espèces de se réfugier, de se reproduire et de circuler sur un territoire élargi. Ils assurent ainsi le bon fonctionnement de nos écosystèmes souvent morcelés. La trame noire est un troisième aspect, moins connu, du réseau de milieux naturels. Il s'agit de lutter contre la pollution lumineuse en maintenant des zones suffisamment nombreuses et connectées dans l'obscurité nocturne.

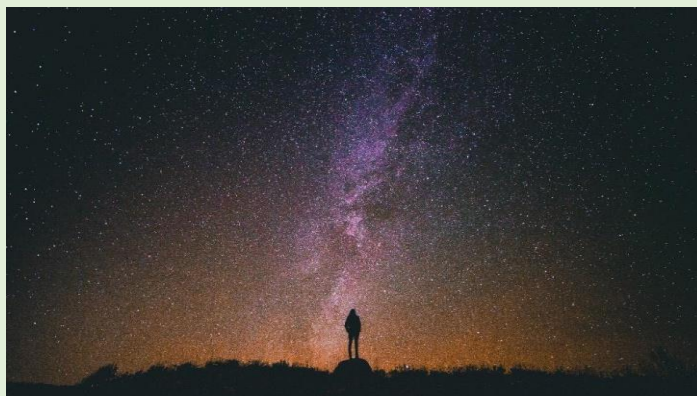


Photo : Greg Rakozy via Unsplash.

Mais pourquoi est-il si important de garantir une « noire » sur de larges portions de territoire connectées entre elles ? La réponse est à chercher

dans les cycles biologiques. Nicolas Goethals, chargé du projet « trame noire » pour le Parc national de l'Entre-Sambre-et-Meuse, explique : « *Les éclairages artificiels ont des conséquences négatives pour diverses espèces animales et végétales. Les animaux nocturnes sont conditionnés pour se nourrir, se déplacer ou se reproduire dans l'obscurité* ».

C'est le cas du grand rhinolophe, une chauve-souris rare dont le Parc national de l'Entre-Sambre-et-Meuse veut contribuer au retour. Des insectes et papillons de nuit sont aussi brûlés par les ampoules et détournés de leurs activités vitales. La migration de certains oiseaux est également affectée puisqu'ils se déplacent en se guidant notamment sur les étoiles. D'autres animaux et plantes voient leur rythme circadien (journalier) perturbé.

Pour nous aussi, le bilan du sur-éclairage nocturne est négatif. Financièrement et climatiquement, d'abord, puisque de l'énergie coûteuse est gaspillée pour un éclairage souvent inutile, mal conçu ou mal orienté. Peut-on encore se permettre un tel gaspillage ? D'autre part, rappelons qu'une nuit profonde et un ciel étoilé font partie de notre équilibre et de notre épanouissement. « *Aujourd'hui, en Belgique, profiter d'une vraie nuit noire et admirer la voie lactée est devenu un privilège rare : seule une minorité d'entre nous a encore la possibilité de contempler le ciel étoilé, qui est pourtant une source d'émerveillement et d'interrogation depuis la... nuit des temps* », souligne Nicolas Goethals.

À travers son ambition « Un parc national 1000 étoiles », le Parc national a pour objectif de restaurer une vraie continuité obscure au sein et entre les zones naturelles essentielles de son territoire.

Source : www.ascen.be – Contact : nicolas.goethals@parc-national-esem.be

Balades nature à pied.

- Mardi 1^{er} août. Pister les animaux, avec un guide du Parc national. RDV : chapelle Saint-Antoine, à Regniessart. Prévoir crayon et carnet. 14h-17h
- Jeudi 3 août. Sur la piste du chevreuil, avec un guide du Parc national. RDV : église de Presgaux. 9h30-12h30.
- Vendredi 18 août. Pister les animaux, avec un guide du Parc national. Départ : croisement de la Rue Paye à Fait et la rue du Pont Alsort, Froidchapelle. 14h-17h. Prévoir crayon et carnet.
- Jeudi 24 août. Sur les sentiers de Calestienne, à Treignes. Avec un guide du Parc national. Départ : église de Treignes. 9h00-12h00
- Vendredi 25 août. La vie secrète des arbres : découverte guidée du Parc national. Départ : Grand-Place de Momignies. 9h30-12h30.

Inscription (souhaitée) et infos : www.facebook.com/parcnationalesem

- Samedi 26 août. Curiosités géologiques et points de vue autour de Nismes. En collaboration avec les CNB. RDV au parking au bout de la rue Longue (roue à aubes). 13h30-17h30.
- Mardi 29 août. Balade nature bilingue NL/FR : découverte des insectes à la Montagne-aux-Buis. RDV : Tannerie de Dourbes. 14h00-17h00. 2 km.
- Vendredi 15 sept. Découverte des milieux forestiers : exploration botanique et écologique. En collaboration avec les CNB. RDV : écosite de la vallée du Viroin, Vierves. 9h30-16h00.

Infos et inscription (souhaitée) : info@cercles-naturalistes.be

- Dimanche 27 août. Balade à Momignies. En collaboration avec le CNABH. RDV sur la place de Momignies. 10h00-13h00.

Inscription (souhaitée) et infos : www.facebook.com/parcnationalesem et www.cnabh.be

- Samedi 16 septembre. Balade au Tienne du Lion, à la découverte des richesses naturelles et de l'histoire régionale. En collaboration avec Natagora. Frasnes-lez-Couvin. Horaire à préciser.

Inscription (souhaitée) et infos : esm@natagora.be

Balades à vélo.

En collaboration avec le CNABH :

- Dimanche 20 août. Découverte des mares et de l'arboretum. Départ : église de Macon. 10h00-16h00.
- Dimanche 10 septembre. Découverte des mares et de l'arboretum. Départ : laiterie de Seloignes. 10h00-16h00.

Infos et inscriptions : patrice.wuine@cnabh.be

+ d'infos ?

Pour toute question, un complément d'information et vos demandes de photos ou interviews, veuillez contacter notre service communication : martin.collette@parc-national-esem.be – 0485 69 85 18. Pour nos réseaux sociaux : audrey.valls@parc-national-esem.be.

